

北海道・知床の流水サウナ、滋賀・琵琶湖への発酵と食の旅、わざわざ行きたい佐賀のローカルレストラン……いま訪れるべき旅の目的地はここだ!

Discover Japan

2022
April

2022年4月号(毎月6日発売)
3月4日発売/第4巻第5号/通巻39号

4

風景写真家
森田敏隆さんが案内
一生に一度
見ておきたい

桜の名所
10

特集

身体と心をととのえる

春旅へ

サウナ、発酵、美食、温泉

プロサウナーととのえ親方が
いま行くべきサ旅を案内!



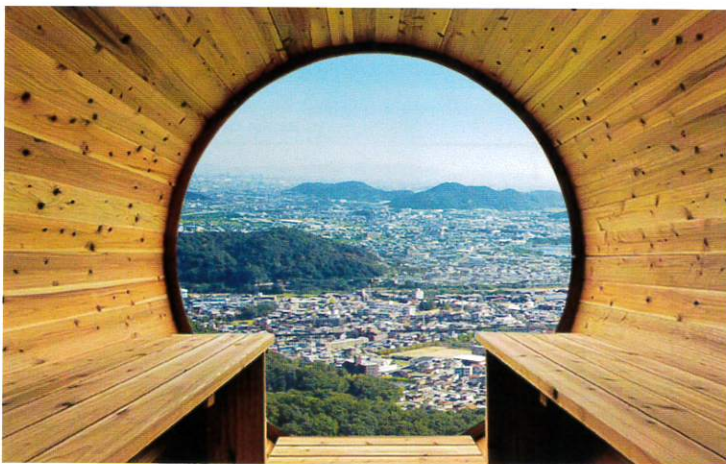
◎ととのえ親方・松尾大さん監修! サウナを通して地域の魅力を体感する、おすすめの“サ旅”12選◎くるみの木・石村由起子さん
と行く、“発酵”と“食”でととのう滋賀旅◎マッキー牧元さん、食材と出会う楽しさを求めて佐賀のイタリアン「Kaji synergy restaurant」へ
◎ディスカバー・ジャパンが惚れた、出張メシ29 ◎地域が持続していく、これからの観光の在り方とは? 群言堂・松場大吉さんなど……

地上300mの絶景サウナでととのう



姫路の奥座敷・広嶺山に佇むオーベルジュ

地域とのつながりを大切にしているセトレ ハイランドヴィラ姫路。サウナ後には料理長らが生産者を訪れて厳選した地元の食材を堪能できる。美味しい食と地酒が、心身をリラックスさせる



1日1組限定で播磨平野を独り占め!

熱を均一に保つことに優れている筒状のバレルサウナは、ロウリュウ時の熱が効率的に室内に循環するのも魅力のひとつ。朝方や夕暮れどき、夜景など、時間ごとに移り変わる絶景も見どころだ

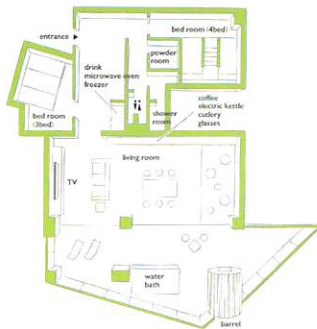


SETRE-SAUNA「TOTONOI」 (ハイランドヴィラ姫路内)

住所: 兵庫県姫路市広嶺山224-26 Tel: 079-284-3010 料金: 1泊2食付2万7000円~(税・サ込)
IN: 15:00 OUT: 11:00
アクセス: 車 / 播但連絡道路花田ICから約30分 電車 / JR姫路駅、山陽姫路駅から車で約20分
施設: レストラン、シアタールーム、ラウンジ、瞑想空間など
www.hotelsetre.com/nimeji



ハイキングコースとしても人気のある広嶺山。豊かな自然と絶景を堪能できる立地で、心と身体をリセットできる



「TOTONOI」は完全貸切空間

サウナをはじめ、リビングに面したプライベートテラスなど周りを気にせず楽しめる空間。自室でひと休みもよし、サウナでととのうもよし!

兵

庫・姫路の奥座敷・広嶺山。地上約300mから播磨平野を一望できる絶好のロケーションに佇む、「セトレハイランドヴィラ姫路」。客室や展望風呂、ラウンジなど館内の至るところから、瀬戸内海に面した播磨平野を一望できるホテルに2022年3月、絶景を独り占めにしながらサウナが満喫できる客室「TOTONOI」がオープンする。

TOTONOIは、ふたつのベッドルームを完備し、最大7名が過ごせる広々とした客室。専用のテラスには、筒状の形状をしたバレルサウナと水風呂を設置。外に面した側が全面ガラス張りになっているサウナ室内(左写真)からは、絶景を眺められるほか、材木に使われた宮崎県産杉の爽やかな香りも相まって、極上の「ととのい」へと導いてくれるだろう。

サウナ後には無料のミニバーでビールやジュースが楽しめるほか、館内には地酒やおつまみなど約20種類のアイテムが楽しめるラウンジ、シアタールーム、ライブラリー、自らと向き合うことができる四畳半の瞑想空間など、心身を整えてほしいというホテル側のおもてなしが随所に感じられる。癒しの要素が詰まったホテルで、心身ともにリラックスしてみよう。